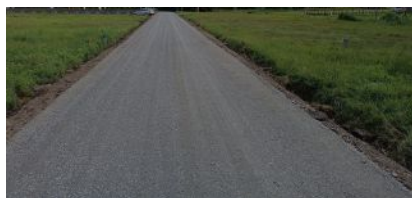


Budowa i modernizacja drogi dojazdowej do gruntów rolnych



Budowa i modernizacja drogi dojazdowej do gruntów rolnych

Ogłoszono przetarg na budowę i modernizację drogi dojazdowej do gruntów rolnych w obrębie Świerczowa oraz Nowej Wsi.

Zamówienie obejmuje roboty budowlane związane z modernizacją drogi gminnej wewnętrznej o długości 700 m i szerokości 3,7 m. Planuje się wykonanie nawierzchni z kruszywa łamanego oraz uzupełnienie poboczy gruntowych o szerokości 2x0,50 m.

Wybrany wykonawca będzie miał 30 dni na realizację zadania.