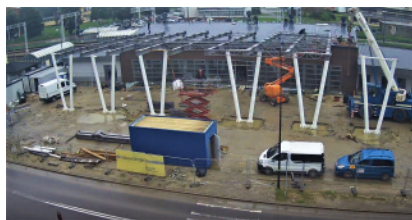


Przebudowa dworca PKP



Przebudowa dworca PKP

Do końca roku mają potrwać prace przy przebudowie dworca w Kolbuszowej. W ramach inwestycji powstanie wiele udogodnień dla podróżnych- obiekt będzie w pełni przystosowany do obsługi osób niepełnosprawnych, osób starszych i osób podróżujących z dziećmi.

Na budynku wykonano już konstrukcję dachową oraz zamontowano okna i drzwi zewnętrzne. Na ostatnim etapie są prace przy wykończeniu elewacji. Wykonawca przystąpił do montażu stalowej konstrukcji zadaszenia przystanków autobusowych. Wewnątrz budynku ukończono ścianki działowe oraz kontynuowane są roboty instalacyjne.

Inwestycja obejmuje: nadbudowę i przebudowę budynku dworca PKP w Kolbuszowej na dworzec lokalny z częścią usługową i administracyjną, budowę zadaszenia nad przystankami autobusowymi i placem manewrowym, przebudowę placu dworcowego wraz z niezbędną infrastrukturą techniczną. Realizacja zadania dofinansowana jest ze środków programu Podmiejskiej Kolei Aglomeracyjnej i Regionalnego Programu Operacyjnego.



Fundusze Europejskie



Rzeczpospolita
Polska

Unia Europejska
Europejskie Fundusze
Strukturalne i Inwestycyjne

