

Budowa bulwarów coraz bliżej końca

W centrum miasta cały czas trwają prace przy budowie bulwarów. Powstają nowe przestrzenie spacerowe i rekreacyjne dla mieszkańców oraz przyjezdnych gości. Inwestycja planowo ma zakończyć się w grudniu br.

Roboty prowadzone są po obu stronach kładki nad Nilem (od skweru obok policji po cmentarz parafialny), gdzie powstaje ciąg pieszo-rowerowy. Na całym obszarze wykonana została już infrastruktura podziemna: przebudowano sieć gazu, wykonano przyłącza wodociągowe, odwodnienie parkingu wraz z separatorem substancji ropopochodnych, kanalizację teletechniczną do monitoringu wizyjnego oraz linię kablową ziemną do zasilania oświetlenia, a także zainstalowano zasilanie kurtyn wodnych i nawadniania kropelkowego.

Na terenie od kładki na ul. Parkowej w stronę kościoła powstaje amfiteatr dla publiczności, scena plenerowa oraz fontanna multimedialna dla dzieci. Trwają prace przy niecce fontanny o konstrukcji żelbetowej i maszynowni fontanny. W maszynowni zostaną zainstalowane urządzenia do zasilania dysz i filtracji wody oraz układ sterowania pracą fontanny. Zostało już zamówione zadaszenie sceny plenerowej, a także obiekty małej architektury (ławki, stojaki na rowery, murki gabionowe, figurki odlewane krokodyla, kosze na śmieci) oraz obiekty do plenerowej aktywności fizycznej dla dzieci i młodzieży (stoły do gier, siłownia, zjeżdżalnia i tor saneczkowy dla dzieci, rampa dla deskorolkarzy).



Pomiędzy cmentarzem parafialnym a Dziennym Domem Seniora rozbudowywany jest parking, który zwiększy się o dodatkowe 59 miejsc postojowych. Przygotowano już podbudowę pod miejsca postojowe i jezdnię manewrową parkingu, a teraz wykonywana jest nawierzchnia miejsc postojowych z płyt ażurowych.

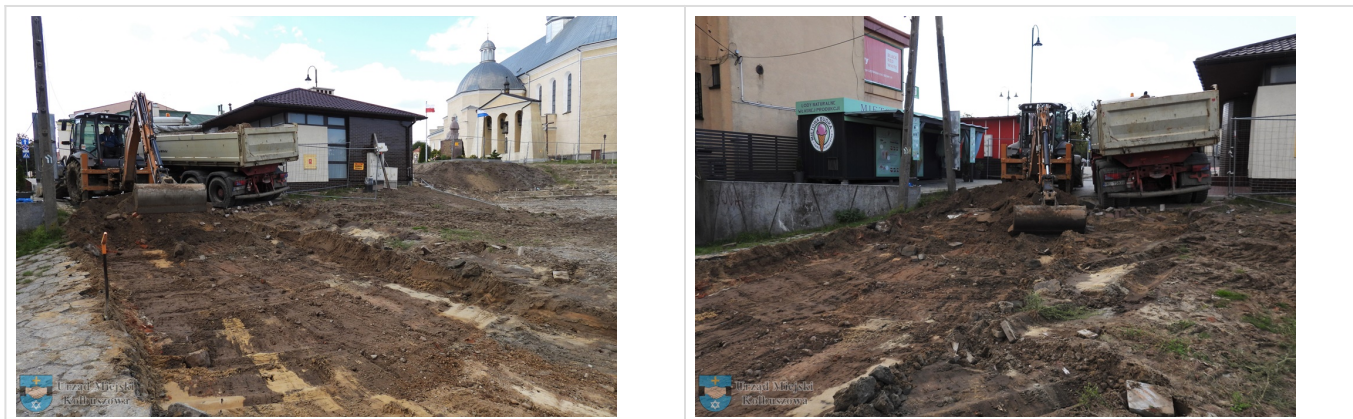


Kolejnym obszarem, na którym trwają prace jest teren od kładki nad Nilem w stronę budynku policji. Zbudowano już alejki spacerowe o nawierzchni mineralno-żywiczej i kostki brukowej oraz zamontowano podświetlane pergole drewniane. Wkrótce zainstalowana zostanie rzeźba plenerowa w formie kamiennego, sterowanego globusa i pojawią się elementy małej architektury: ławki, figurka krokodyla czy kosze na śmieci.



Całość terenu, na którym prowadzone są prace w ramach przedmiotowej inwestycji będzie oświetlona i monitorowana. Zaaranżowana i uzupełniona zostanie zieleń, w tym drzewa, krzewy, zieleń niska oraz trawniki.

Ponadto kontynuowane są prace na ul. Parkowej- rozbierany jest fragment nawierzchni ulicy obok szalek miejskich. Na odcinku od kładki dla pieszych do ul. Narutowicza wykonana zostanie nowa nawierzchnia jezdni, nowy chodnik przed budynkiem szalek oraz wokół kiosku ruchu wraz ze schodami terenowymi.



Zagospodarowanie terenów wzdłuż Nilu w ramach programu rewitalizacji miasta wyniesie ponad 4, 4 mln zł. Na jego realizację gmina otrzymała dofinansowanie: ponad 2,7 mln zł z Regionalnego Programu Operacyjnego oraz ok. 100 tys. zł z Programu Operacyjnego Infrastruktura i Środowisko.

<p>Projekt pn. "Ograniczenie problemów społecznych i gospodarczych w Gminie Kolbuszowa poprzez nadanie nowych lub przywrócenie funkcji zdegradowanym terenom i obiektom wraz z funkcjonalnym zagospodarowaniem ich otoczenia" jest realizowany w ramach działania 6.3 Rewitalizacja przestrzeni regionalnej, Regionalnego Programu Operacyjnego Województwa Podkarpackiego na lata 2014-2020 na podstawie Umowy numer RPPK.06.03.00-18-0031/18-00 z dnia 17.06.2019 r.</p>			
<p>Projekt pn. „Poprawa jakości środowiska poprzez rozwój terenów zieleni na obszarze miasta Kolbuszowa” jest realizowany w ramach działania 2.5 Poprawa jakości środowiska Programu Operacyjnego Infrastruktura i Środowisko 2014 – 2020 na podstawie Umowy numer POIS.02.05.00-00-0020/18-00 z dnia 08.07.2019 r.</p>			