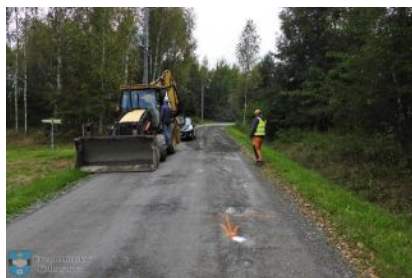


Modernizacja drogi dojazdowej w Nowej Wsi



Droga gminna wewnętrzna w Nowej Wsi

Trwają prace przy modernizacji drogi gminnej wewnętrznej w miejscowości Nowa Wieś. Roboty budowlane prowadzone są na odcinku ok. 320 m.

Zadanie obejmuje poszerzenie korpusu drogi, wykonanie warstwy podbudowy z kruszywa łamanego, wykonanie nawierzchni z betonu asfaltowego, a także umocnienie poboczy oraz wykonanie nawierzchni z kruszywa łamanego na zjazdach do posesji i drogach bocznych.

Wykonawcą inwestycji jest Przedsiębiorstwo Robót Drogowych z Mielca. Jej wartość wynosi ponad 138 tys. zł., z czego 65 tys. zł pochodzi z dotacji Urzędu Marszałkowskiego na budowę i modernizację dróg dojazdowych do gruntów rolnych.