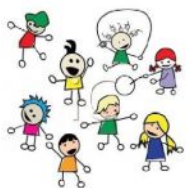


Zasady rekrutacji dzieci do publicznego przedszkola lub oddziału przedszkolnego w Gminie Kolbuszowa w roku szkolnym 2022/2023



Rekrutacja 2022/2023

Rekrutacja dzieci do publicznego przedszkola lub oddziału przedszkolnego w Gminie Kolbuszowa

ZASADY REKRUTACJI DZIECI

do publicznego przedszkola lub oddziału przedszkolnego

w Gminie Kolbuszowa w roku szkolnym 2022/2023

Rodzice dzieci przyjętych do danego publicznego przedszkola lub oddziału przedszkolnego corocznie składają na kolejny rok szkolny **TYLKO deklarację o kontynuowaniu wychowania przedszkolnego w tym przedszkolu lub oddziale przedszkolnego** bez konieczności brania udziału w postępowaniu rekrutacyjnym. (ustawa nie przewiduje wzoru deklaracji – rodzice powinni upewnić się, czy w ich przedszkolu obowiązuje wzór formularza).

- **deklarację o kontynuowaniu wychowania przedszkolnego** w tym przedszkolu lub oddziale przedszkolnego rodzice składają do **2 marca 2022 r.**

Postępowanie rekrutacyjne do publicznych przedszkoli i lub oddziału przedszkolnego przeprowadza się co roku na kolejny rok **szkolny na wolne miejsca** w/w placówkach. (Dziecko w wieku 6 lat jest obowiązane odbyć roczne przygotowanie przedszkolne w przedszkolu, oddziale przedszkolnym zorganizowanym w szkole podstawowej lub w innej formie wychowania przedszkolnego. Dziecko w wieku 5,4 i 3 lat ma prawo odbyć roczne przygotowanie przedszkolne w przedszkolu, oddziale przedszkolnym zorganizowanym w szkole podstawowej lub w innej formie wychowania przedszkolnego).

W postępowaniu rekrutacyjnym na rok szkolny 2022/2023 do publicznego przedszkola i oddziału przedszkolnego:

- kryteria tzw. samorządowe ,
- liczbę punktów za kryteria,

określa uchwałą Rada Miejska

[Uchwała Nr XXXVIII/464/17 Rady Miejskiej w Kolbuszowej z dnia 30 marca 2017 roku w sprawie określenia kryteriów naboru do samorządowych przedszkoli na drugim etapie postępowania rekrutacyjnego oraz dokumentów niezbędnych do potwierdzenia tych kryteriów.](#)

- terminy postępowania rekrutacyjnego,
- terminy składania dokumentów,
- terminy postępowania uzupełniającego,

określa zarządzeniem Burmistrz Kolbuszowej

[Zarządzenie Nr 53/22 Burmistrza Kolbuszowej z dnia 18 stycznia 2022 roku w sprawie ustalenia harmonogramu czynności w postępowaniu rekrutacyjnym i postępowaniu uzupełniającym w roku szkolnym 2022/2023 do publicznych przedszkoli oraz do publicznych szkół podstawowych, dla których organem prowadzącym jest Gmina Kolbuszowa - ZAŁ. NR 1.](#)

- **wniosek o przyjęcie do przedszkola/ oddziału przedszkolnego w szkole podstawowej należy oddać w placówce najbardziej preferowanej**- Rodzice/prawni opiekunowie mogą ubiegać się o przyjęcie dziecka do 3 przedszkoli/ oddziałów przedszkolnych w szkołach, które prowadzą rekrutację dzieci z określonego rocznika.

Zarządzenie Nr 54/22 Burmistrza Kolbuszowej z dnia 18 stycznia 2022 roku w sprawie wzoru wniosku o przyjęcie dziecka do przedszkola publicznego lub oddziału przedszkolnego w szkole podstawowej, dla których organem prowadzącym jest Gmina Kolbuszowa

- Wzór - **WNIOSEK O PRZYJĘCIE DZIECKA DO PUBLICZNEGO PRZEDSZKOLA/ ODDZIAŁU PRZEDSZKOLNEGO W SZKOLE PODSTAWOWEJ NA ROK SZKOLNY 2022/2023- zał. Nr 1**

W postępowaniu rekrutacyjnym do samorządowych przedszkoli i oddziałów przedszkolnych w szkołach podstawowych na rok szkolny 2022/2023 obowiązują:

- kryteria określone w ustawie Prawo oświatowe tzw. kryteria ustawowe,
- kryteria samorządowe uchwalone przez Radę Miejską w Kolbuszowej

Każdemu kryterium przypisana jest określona liczba punktów.

W przypadku uzyskania przez grupę kandydatów równorzędnych wyników, komisja rekrutacyjna, ustalając kolejność kwalifikacji, bierze pod uwagę miejsce przedszkola/szkoły na liście preferencji kandydata (w porządku od najbardziej do najmniej preferowanej).

Spełnianie kryteriów należy potwierdzić dołączając do wniosku, określone dokumenty.

W przypadku nieprzedłożenia dokumentów potwierdzających spełnianie kryteriów oraz w sytuacji braku potwierdzenia okoliczności zawartych w oświadczeniu, komisja rekrutacyjna, rozpatrując wniosek, nie uwzględni danego kryterium.

Lp.	Kryteria ustawowe	Liczba punktów
1.	Wielodzietność rodziny kandydata	równorzędne
2.	Niepełnosprawność kandydata	równorzędne
3.	Niepełnosprawność jednego z rodziców kandydata	równorzędne
4.	Niepełnosprawność obojga rodziców kandydata	równorzędne
5.	Niepełnosprawność rodzeństwa kandydata	równorzędne
6.	Samotne wychowywanie kandydata w rodzinie	równorzędne
7.	Objęcie kandydata pieczęcią zastępczą	równorzędne

Lp.	Kryteria samorządowe	Liczba punktów	Dokumenty potwierdzające spełnianie przez kandydata kryteriów
1.	Dziecko sześciolatnie, dziecko pięcioletnie, dziecko czteroletnie, dziecko trzyletnie oraz dziecko z odroczonym obowiązkiem szkolnym ubiegające się o przyjęcie do przedszkola lub oddziału przedszkolnego w szkole podstawowej położonej w odległości do 3 km od miejsca zamieszkania dziecka.	10	wniosek o przyjęcie dziecka do publicznego przedszkola/ oddziału przedszkolnego w szkole podstawowej
2.	Dziecko, którego oboje rodzice (prawni opiekunowie) pracują, wykonują pracę na podstawie umowy cywilnoprawnej, uczą się w trybie dziennym, prowadzą gospodarstwo rolne lub pozarolniczą działalność gospodarczą. Kryterium stosuje się również do pracującego/studiującego rodzica samotnie wychowującego dziecko	5	Oświadczenie o zatrudnieniu/nauce lub prowadzeniu gospodarstwa rolnego albo pozarolniczej działalności gospodarczej obojga rodziców (lub samotnego rodzica).

3.	Dziecko, którego rodzeństwo będzie kontynuowało edukację przedszkolną w przedszkolu lub oddziale przedszkolnym w szkole podstawowej pierwszego wyboru	2	wniosek o przyjęcie dziecka do publicznego przedszkola/oddziału przedszkolnego w szkole podstawowej
----	---	---	---

Dokumenty składa się w oryginale, formie notarialnie poświadczonej kopii albo w postaci urzędowo poświadczonego odpisu lub wyciągu z dokumentu lub kopii poświadczonej za zgodność z oryginałem przez rodzica/prawnego opiekuna.

Oświadczenia składa się pod rygorem odpowiedzialności karnej za składanie fałszywych zeznań. Składający oświadczenie jest obowiązany do zawarcia w nim klauzuli następującej treści:

„Jestem świadomy odpowiedzialności karnej za złożenie fałszywego oświadczenia”.