

Zaproszenie do współpracy

Regionalne Towarzystwo Rolno-Przemysłowe „Dolina Strugu”, jako lider Grupy Operacyjnej Spichlerz Zdrowia, poszukuje rolników dysponujących gruntami o powierzchni **od 5 hektarów**, zainteresowanych rozpoczęciem hodowli bydła mięsnego.

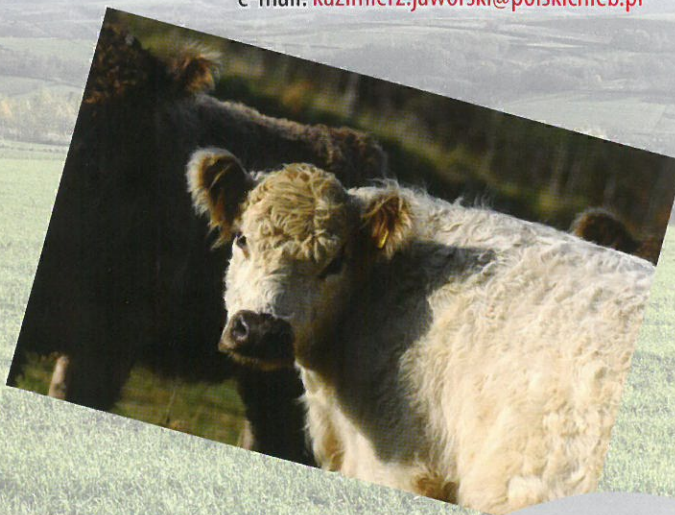
Osoby, które wypełnią formularz zgłoszeniowy na stronie internetowej www.ekokrowy.pl lub zadzwonią pod numer telefonu 661 764 610 będą mogły:

- otrzymać pomoc w pozyskaniu 100% bezzwrotnej premii w kwocie **do 60 tysięcy złotych**, na zakup stada początkowego w ramach operacji Restrukturyzacji małych gospodarstw realizowanej przez ARiMR,
- uczestniczyć w sieci producentów, w ramach której przewiduje się wieloletnie umowy kontraktacyjne na skup ekologicznego żywca wołowego w cenie planowanej **15 złotych za kilogram**.

Biorąc pod uwagę dotychczasową nieopłacalność produkcji rolnej, jak też coraz większe obszary ziemi nieuprawianej zachęcamy wszystkie osoby a zwłaszcza te, które dysponują niewykorzystanymi gruntami rolnymi do zainteresowania się przedstawioną ofertą.

W związku z bardzo krótkimi terminami składania wniosków o dotacje prosimy o wypełnienie formularza zgłoszeniowego na stronie internetowej www.ekokrowy.pl, oraz o pilny kontakt z lokalnym doradcą ODR, który pomoże opracować wniosek o premię – konkurs startuje już w marcu 2018 r!

Koordinator Podkarpackiej Grupy Operacyjnej
Kazimierz Jaworski
tel: 661 764 610
e-mail: kazimierz.jaworski@polskichleb.pl




PODKARPACKA GRUPA OPERACYJNA
SPICHLERZ ZDROWIA
ul. Kościuszki 8, 36-020 Tyczyn

tel.: (+48) 17 230 55 77, fax: (+48) 17 230 12 10
e-mail: poczta@ekokrowy.pl, <http://www.ekokrowy.pl/>


PODKARPACKA GRUPA OPERACYJNA
SPICHLERZ ZDROWIA
ul. Kościuszki 8, 36-020 Tyczyn

„Na biednej ziemi są bezkon- kurencyjne...”

Niewątpliwie Galloway ma wiele wspaniałych cech. Na biednej ziemi są bezkonkurencyjne [...]. Nie ma innej rasy wartej więcej na funt wagi niż pierwszorządne Galloway.

William McCombie (1805–1880) szkocki hodowca,
autor monografii *Bydło i rasy bydła*,
członek parlamentu brytyjskiego



Galloway w Chmielniku

Ekologiczną hodowlą bydła Galloway zajmujemy się już od sześciu lat. W hodowlę zaangażowane są trzy gospodarstwa ekologiczne, łącznie w stadach znajduje się jeden buhaj, oraz około 35 mamek, 30 cieląt, 20 jałówek i 10 młodych byków. Pastwiska ogrodzone siatką leśną i pastuchem elektrycznym zajmują powierzchnię niespełna 35 ha.

Galloway jest bardzo starą rasą bydła mięsnego. Jej nazwa pochodzi od prowincji znajdującej się na południu Szkocji. Jest ona bezkonkurencyjną rasą pastwiskową wykorzystującą grube trawy i rośliny odrzucane przez inne rasy. Pozwala zagospodarowywać zarastające nieużytki, góryste tereny oraz ziemie gorszych klas. Jej zdolność do wytwarzania wysokiej jakości wołowiny bezpośrednio z trawy ma prawdziwą wartość gospodarczą – młody byk Galloway może wyprodukować 150–200 kg tuszy. Starsze byki ważą zwykle od 600 do 800 kg, a starsze krowy 400–500 kg. Masa urodzeniowa cieląt jest niska, zwykle to 20–25 kg. Galloway wycielają się same, najczęściej w ustronnej części pastwiska. Nowo narodzone cielęta są wytrzymałe, energiczne i pełne życia. Rasa ta należy do długowiecznych, wiele krów cieli się regularnie aż do wieku dwudziestu i więcej lat.

Najbardziej rzucającą się w oczy cechą Galloway jest ich długa sierść. Umaszczenie waha się od bardzo popularnego czarnego, poprzez srebrno-brązowy i czerwony aż do białego z ciemnym zabarwieniem w okolicach oczu, nosa, uszu, wymienia i kończyn. Sierść pełni dwojakie zadanie, zewnętrzna jej część chroni przed wiatrem i deszczem, a miękka wewnętrzna, podobna do futra, zapewnia izolację termiczną i chroni przed wilgocią. Chociaż Galloway uważa się za rasę północnego klimatu okazało się, że jest w stanie zaaklimatyzować się zadziwiająco dobrze również w cieplejszych regionach. Zwierzęta nie wymagają obory i powinny być hodowane w systemie wolnego wypasu cały rok. Prócz stałego dostępu do wodopoju i pastwisk, w zimie, należy zapewnić im siano.

Bydło wykazuje zachowania stadne, osobniki są na ogół dość potulne. W sytuacji zagrożenia mamki są jednak bardzo odważne, przed drapieżnikami potrafią bronić się stadnie – twierdzi się, że kilka Galloway w stadzie owiec chroni je przed niebezpieczeństwem ataku psów. Galloway jest naturalnie bezrogie, a zamiast rogów ma kostne zgrubienie na szczycie czaszki.

Ze względu na gęstą sierść o doskonałych właściwościach izolacyjnych oraz zgodne z naturą żywienie trawą i sianem, Galloway nie produkują nadmiernej zewnętrznej warstwy tłuszczu, która podczas uboju kończy zwykle na podłodze u rzeźnika, a ich mięso jest soczyste, delikatne, aromatyczne i bogate w korzystne dla zdrowia nienasycone kwasy tłuszczowe omega-3 i omega-6. Wyniki *Cycle IV Germ Plasm Evaluation Program at the USDA Meat Animal Research Center* (Clay Center, Nebraska) wykazały, że mięso Galloway znajduje się na szczycie rankingów smaku, soczystości i kruchości.

Charakterystyka rasy idealnie wpisala się w posiadane i dzierzawione, w znacznym stopniu zadrzewione, usłane licznymi pagórkami, urwiskami i wąwozami tereny. Każdy kolejny rok hodowli potwierdza tylko słuszność podjętego ryzyka zakupu pierwszych osobników i powrotu do modelu w pełni ekstensywnego.

Przy ekstensywnym żywieniu oraz naszych podkarpackich warunkach, Galloway wytwarza wołowinę najwyższej jakości – już bardziej ekologicznie, zdrowo i smacznie się nie da! Właśnie, ze względu na te cechy, mięso Galloway jest pożądane w najlepszych i najdroższych kuchniach i restauracjach Polski i świata.