

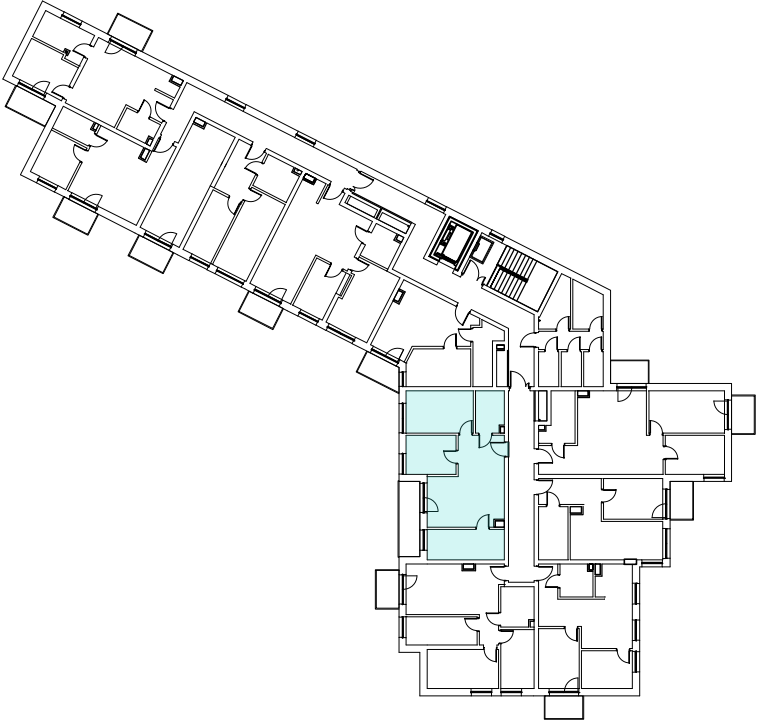
MIESZKANIE M43

DANE CHARAKTERYZUJĄCE MIESZKANIE M53

ZESTAWIENIE POMIESZCZEŃ

MIESZKANIE M53 NA PIĄTYM PIĘTRZE BUDYNKU		
MIESZKANIE M53		61,23 m <sup>2</sup>
M53.5.1	Salon z aneksem kuchennym	20,33 m2
M53.5.2	Korytarz	4,68 m2
M53.5.3	Pokój	8,46 m2
M53.5.4	Pokój	12,43 m2
M53.5.5	Pokój	10,20 m2
M53.5.6	Łazienka	5,14 m2
POWIERZCHNIA DODATKOWA - TARAS		2,87 m2

LOKALIZACJA MIESZKANIA - PIĄTE PIĘTRO



MIESZKANIE M53

PIĘTRO: 5  
LICZBA POKOI - 4 (W TYM SALON Z ANEKSEM)  
POWIERZCHNIA UŻYTKOWA MIESZKANIA: 61,23 m2  
+ TARAS: 2,87 m2

SCHEMAT KOLORYSTYCZNY

	ściany nośne i ściany wydzielające szachty (ściany nie przewidziane do demontażu)		pokoje, w tym pokoje z aneksem kuchennym
	ściany działowe		łazienka
	taras/balkon		korytarz



SIM KZN ZIEMI  
PODKARPACKIEJ SP. Z O.O.  
ADRES: UL. TARGOWA 1/409  
35-064 RZESZÓW  
TELEFON DO KONTAKTU:  
798-215-018

DANE KONTAKTOWE

e-mail:  
inwestycje@simkzn  
ziemipodkarpackiej.pl  
  
numer telefonu:  
+48-789-215-018

UWAGI OGÓLNE

- Niniejsza karta katalogowa powstała na podstawie projektu budowlanego. Służy ona wskazaniu poszczególnych pomieszczeń lokalu, jego lokalizacji oraz funkcji. Rysunek ma charakter informacyjny i nie stanowi oferty w rozumieniu Kodeksu Cywilnego.
- Aranżacja lokalu przykładowa. Wyposażenie zostało pokazane wyłącznie w celach prezentacji i nie stanowi zobowiązania umownego.
- Wymiary pomieszczeń, lokalizację przyborów sanitarnych, rozmieszczenie punktów instalacyjnych itp., podano zgodnie z projektem budowlanym; mogą wystąpić niewielkie różnice wymiarów, powierzchni i usytuowania elementów powstałe w trakcie realizacji prac budowlanych.
- Powierzchnia użytkowa obliczona zgodnie z zasadami zawartymi w Polskiej Normie PN-ISO 9836:2022-07

